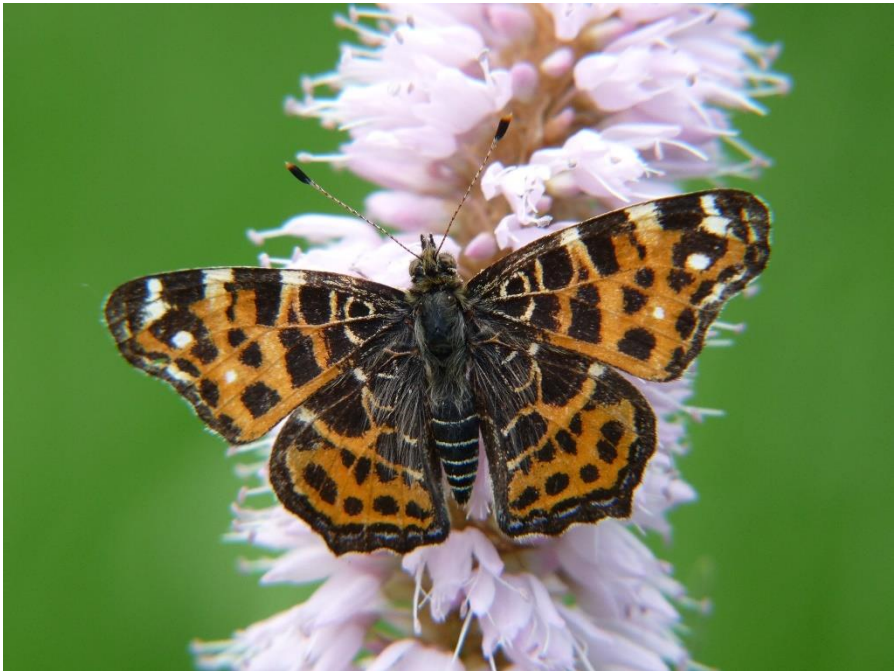




TERMINKALENDER 2024



NaturFreunde

UMWELTFORSCHER





Herzlich Willkommen...



Hallo liebe Forscher,
(und solche die es werden möchten)
auf geht's - wir starten in eine neue Saison voller spannender
Aktionen und Experimente. Ihr seid neugierige und aktive Kids
zwischen 5 und 10 Jahren? Dann seid ihr bei den
NaturFreunden genau richtig. Wir möchten mit Euch
zusammen raus in die Natur, Tiere und Pflanzen erforschen,
unsere Umwelt hautnah erleben und mithelfen sie zu schützen
und zu erhalten. Wir hoffen, in unserem Jahresprogramm ist
für alle etwas dabei und freuen uns auf euer kommen.

Julia, Markus und Andreas



MÄRZ

09.3. - „Abenteuer im Wald“

Treffpunkt: 14.00 Naturfreundehaus Epprechtstein

Der Wald ist ein abenteuerlicher und spannender Lebensraum. Im Wald kann man viel entdecken und toll spielen. Gemeinsam wollen wir mit Euch heute im Wald lustige Abenteuerspiele ausprobieren, auf Spurensuche gehen und vielleicht sogar einen Schatz finden. Und natürlich geht's auch ein bisschen um die Tiere des Waldes. **Bitte feste Schuhe, wetterfeste Kleidung und etwas zu trinken mitbringen.**

Dauer bis ca. 17.00 Uhr



APRIL

20.4. - Frosch, Kröte und Co.

Treffpunkt: 14.00 Uhr NaturFreundehaus Epprechtstein

Heute dreht sich alles um unsere quakenden Freunde und deren Verwandten. Wir erforschen das spannende Leben der Frösche, Kröten und Molche und gehen auf Froschlaichsafari in unserem Tümpel. Und natürlich haben wir auch einige echte Exemplare dabei und werden ein Kaulquappenaquarium einrichten.

Bitte Gummistiefel, wetterfeste Kleidung und etwas zu trinken mitbringen

Dauer bis ca. 17.00 Uhr

MAI

18.5. - „Kräuterhexen und Hexenkräuter“

Treffpunkt: 14.00 Uhr NaturFreundehaus Epprechtstein

In der Natur wachsen so viele leckere und gesunde Wildpflanzen, aus denen man tolle Sachen zubereiten kann. Aber natürlich muss man sich da gut auskennen. Deshalb möchten wir mit Euch auf eine kleine Kräuterwanderung gehen und dabei essbare Wildpflanzen sammeln. Anschließend wird unsere Ernte am Naturfreundehaus natürlich in leckere Gerichte verwandelt.

Gerne dürfen hier auch interessierte Eltern mitkommen.

Bitte feste Schuhe, wetterfeste Kleidung und etwas zu trinken mitbringen.

Dauer bis ca. 17.00 Uhr



JUNI

8.6. - Besuch bei Biene Maja

Abfahrt: 09.30 Uhr am NaturFreundehaus Epprechtstein

Wisst Ihr was eine Weiselzelle ist, was ein Drohn für eine Aufgabe hat oder welche Rolle Blattläuse für den Waldhonig spielen? Diese und viele andere Fragen wird uns die Imkerin Charlotte Herold aus Schönwald beantworten. Wir dürfen bei ihren Bienen zu Besuch sein und bestimmt auch mal „mitimkern“.

BITTE BEACHTEN:

Für diesen Termin ist eine Anmeldung bis 3.6. erforderlich, da die Teilnehmerzahl auf 15 Kinder beschränkt ist. Fahrtkostenbeitrag 3,00 Euro.

Bitte Auto-Kindersitz, Getränke und Brotzeit mitbringen.

Bei sehr schlechtem Wetter muss der Termin leider ausfallen.



JULI

06.07. - „Zu Gast bei Kreuzotter und Wechselkröte“

Abfahrt: 09.00 Uhr am NaturFreundehaus Epprechtstein

Habt Ihr schon mal eine Sumpfschildkröte gesehen oder eine echte Ringelnatter gestreichelt? Im sog. Herpetologischen Lehrgarten gibt es viele Freilandterrarien mit allen heimischen Amphibien und Reptilien. Der Chef Harry Wölfel wird uns dort diese interessanten Tiere näher vorstellen.

BITTE BEACHTEN:

Für diesen Termin ist eine Anmeldung bis 1.7. erforderlich, da die Teilnehmerzahl auf 15 Kinder beschränkt ist.

Kostenbeitrag 8,00 Euro für Fahrt und Mittagessen.

Bitte Auto-Kindersitz und Getränke mitbringen.

Die Rückkunft ist um ca. 16:30 bis 17:00 Uhr geplant.



AUGUST

31.08. - Kirchenlamitzer Fledermausnacht

Treffpunkt: 19.00 Uhr am NaturFreundehaus Epprechtstein

Mit den Händen fliegen und mit den Ohren sehen - heute geht's auf nächtliche Fledermaussafari. Unsere fliegenden Zwerge sind schon etwas Besonderes. Mit dem Fledermausdetektor werden wir ihrem nächtlichen Leben auf den Grund gehen. Vorher gibt's aber noch ein paar tolle Fledermausspiele.

Bitte feste Schuhe, wetterfeste Kleidung und bei Bedarf Insektenschutz mitbringen.

Dauer bis ca. 22.30 Uhr

Die Eltern dürfen gerne ab ca. 21.00 Uhr dazukommen

SEPTEMBER

28.09. - Familienausflug in den Wildpark

Abfahrt: 9.00 Uhr am NaturFreundehaus Epprechtstein

Heute dreht sich alles um unsere einheimischen Wildtiere. Dazu besuchen wir den Wildpark Schloss Tambach bei Coburg und erforschen das Leben von Luchs, Wolf, Wisent und Co.

Auch die Flugvorführung der Falknerei lassen wir uns natürlich nicht entgehen.

Für diesen Termin ist eine Anmeldung bis 23.9. erforderlich. Wir freuen uns, wenn ihr heute mit eurer Familie teilnehmt. Einzel-Anmeldungen sind in begrenzter Anzahl möglich. Fahrtkostenbeitrag 8,00 Euro für alle, die nicht selbst fahren. Eintrittspreise als Gruppe 8,00 Euro für Kinder bzw. 10,50 Euro für Erwachsene (Kinder unter 3 Jahre frei; Änderungen vorbehalten).

Bitte Auto-Kindersitz, Getränke und Brotzeit mitbringen.

Die Rückkunft ist um ca. 17:00 bis 17:30 Uhr geplant.

Im OKTOBER....

Haben wir keine festgelegten Termine. Herbst ist im Naturschutz immer Pflegezeit. Viele Lebensräume für seltene Tiere und Pflanzen können nur durch die Hilfe des Menschen erhalten werden. Auch wir Naturfreunde pflegen solche Biotope und würden uns über Eure Mithilfe freuen. Da das Ganze aber ein wenig vom Wetter abhängig ist, müssen wir da etwas spontan planen und geben Euch z.B. über WhatsApp rechtzeitig bescheid.



Am Radweg erhalten wir z.B. schon seit über 20 Jahren den Lebensraum für das „Reptil des Jahres 2024“. Mehr darüber erfahrt Ihr hier.





Steckbrief

Länge: 60 - 80 cm
Gewicht: 100 - 200 g
Alter: 10 - 15 Jahre

Nahrung:

Junge Schlange fressen junge
Bergeidechsen und kleine
Frösche.

Ausgewachsene Kreuzottern
jagen verschiedene
Mäusearten.

Lebensraum:

Waldränder- und Lichtungen,
Heideflächen, Moore,
Blockhalden, Steinbrüche,
Feucht- und Bergwiesen



Die Kreuzotter ist unsere einzige heimische Giftschlange, doch muss man keine Angst haben, denn sie ist sehr scheu und flieht normalerweise vor dem Menschen. Sie ist mittlerweile stark gefährdet, da immer mehr Lebensraum zerstört wird und muss geschützt werden. Wenn ihr z.B. bei einer Wanderung zufällig eine Kreuzotter beobachtet, könnt Ihr das hier melden und mithelfen die Schutzmaßnahmen im Fichtelgebirge zu verbessern:

www.naturpark-fichtelgebirge.org

NOVEMBER

23.11. - Tiere im Winter

Treffpunkt: 14.00 Uhr NaturFreundehaus Epprechtstein

Jetzt in der kalten Jahreszeit können wir warme Stiefel und Jacken anziehen - wie aber überstehen die Tiere den Winter? Auf diese Frage suchen wir heute eine Antwort, basteln zusammen Futtertassen für unsere Wildvögel im Garten und schmücken einen „Futterbaum“ im Wald.

Bitte feste Schuhe, warme Kleidung und eine alte große Tasse / Kaffeetopf oder ähnliches mitbringen.

Dauer bis ca. 17.00 Uhr



WICHTIG:

Für weitere Informationen und Absprachen zu unseren Programmpunkten möchten wir eine WhatsApp-Gruppe einrichten. Wer aufgenommen werden möchte bitte eine Nachricht an uns senden (siehe Kontakt).

Und so erreichst Du uns:

Julia und Andreas Hofmann

Telefon: 09285-961681

Mobil/WhatsApp: 0152 0943 4565

E-Mail: umweltforscher@nf-kirchenlamitz.de



Markus König

Telefon: 09285-968373

Mobil/WhatsApp: 0151 1568 0817

E-Mail: kids@nf-kirchenlamitz.de



Ortsgruppe Kirchenlamitz e.V.

Aktion „Umweltforscher“

Fachgruppe Natur- und Umweltschutz